

BYTOVÝ DŮM PACOV



BYT

A32

2+KK

3. NP

52,5 M²

01 CHODBA 9 M²

02 KOUPELNA + WC 5 M²

03 OBÝVACÍ POKOJ + KK 19 M²

04 POKOJ 12 M²

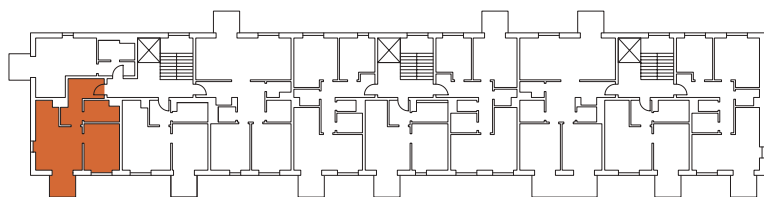
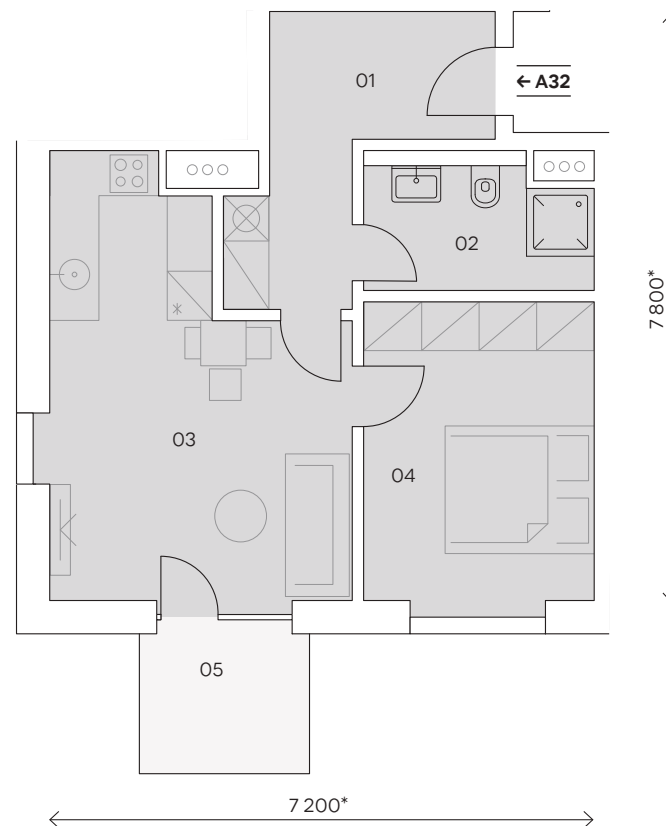
MÍSTNOSTI CELKEM 48,3 M²

05 BALKON 4,2 M²

BYT CELKEM 52,5 M²

SKLEPNÍ KÓJE

K BYTU JE MOŽNO ZAKOUPIT GARÁŽ NEBO PARKOVACÍ STÁNÍ



kontakt:

Ing. Jiří Matiašek
email: matiassek@sbdpelhrimov.cz
tel.: 777 568 071

Jana Simandlová
email: simandlova@sbdpelhrimov.cz
tel.: 607 029 197

* orientační hrubý rozměr (kótovaný v mm)

Místnosti celkem je údaj dle platných právních předpisů (nařízení vlády č.366/2016 Sb.). Jedná se o celkovou plochu, která kromě ploch všech místností bytu zahrnuje také plochy pod nosnými i nenosnými zdmi, přízdívkami a jádry - tj. plochu, jejíž hranici tvoří obvodové zdi bytu.

Byt celkem je součet hodnoty "místností celkem" a plochy balkonů nebo teras.

Vyobrazené zařízení v plánech (nábytek, kuch. linka, el. spotřebiče apod.) nejsou součástí dodávky. Přesné parametry jsou specifikovány ve smlouvě. Developer si vyhrazuje právo na drobné změny.



Bytový dům je navržen jako pětipodlažní podélný objekt se třemi oddělenými vstupy. Stavba bude přístupná z nově navržené ulice při východní fasádě objektu, přilehlé k Sídl. Míru.

Parkování:

Plocha pro parkovací stání přímo přiléhá k objektu a disponuje dostatečnou kapacitou pro potřeby bytového domu. Část stání je řešena jako garážová, přímo v rámci stavby. Součástí ploch pro parkování jsou i odstavná stání pro kola a popř. skutry.

Dispoziční řešení:

Parter stavby slouží jako technické zázemí s individuálními sklady a dvanácti oddělenými garážovými stáními. Následují čtyři obytná podlaží, vždy s obdobnou skladbou bytových jednotek. Objekt zahrnuje různou škálu velikosti bytů od jednopokojových garsonek, přes 2+kk s východní orientací po dvě různé velikosti jednotek typu 3+kk, s orientací napříč stavbou. Ke každé bytové jednotce navrhujeme samostatný balkon. Jednotlivá podlaží jsou v každém traktu přístupná samostatným schodištěm a výtahem.

Architektonické řešení:

Návrh klade důraz na ekonomické aspekty výstavby. Kompaktní tvarování, minimalizaci složitých detailů a celkovou konstrukční jednoduchost přitom využívá jako architektonickou přednost. Celkový výraz stavby je současný, tvarově čistý, nesnaží se provokovat.

Stavební bytové družstvo Pelhřimov

K Silu 1154

393 01 Pelhřimov

